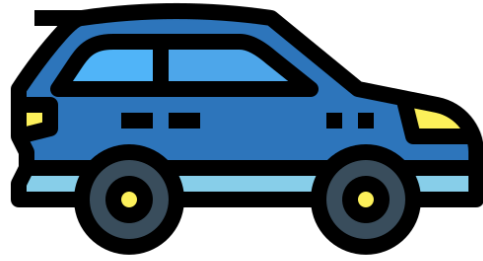
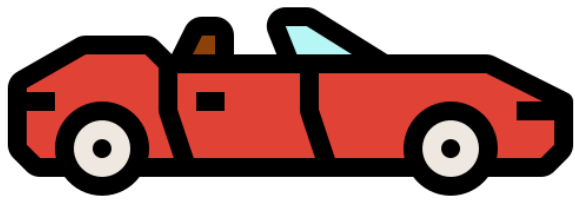
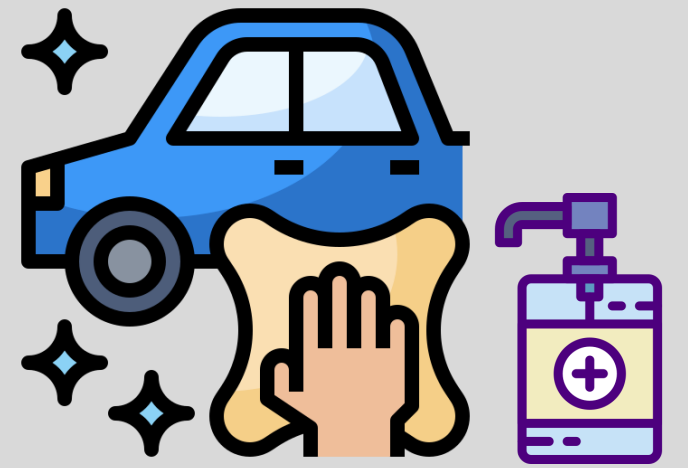


## Medidas para usuarios de vehículo particular, motocicletas y bicicletas



**1** Desinfecte con regularidad superficies con las que tiene contacto frecuente como son las manijas de las puertas, volante, palanca de cambios, hebillas del cinturón de seguridad, radio, comando del vehículo, etc.



**2** En la medida de lo posible, mantenga ventilado el vehículo

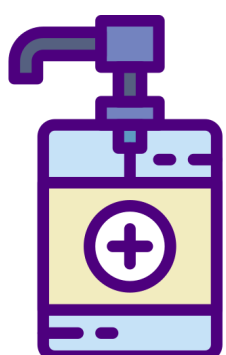
**3** Al subirse al vehículo abra las puerta y permita que se ventile durante un par de minutos antes de subirse a él



**4**

En la medida de lo posible mantenga la distancia mínima recomendada (por ejemplo, el pasajero puede ir en la parte de atrás)

**5** Para motocicletas y bicicletas desinfecte con regularidad el manubrio de las mismas



**6** Desinfecte los elementos de seguridad como cascos, guantes, rodilleras, gafas, entre otros

